



SEYCHELLES

Vivez des vacances 100% sereines au Club Med. De nombreuses mesures sanitaires ont été prises pour vous permettre de profiter pleinement de votre séjour. Découvrez ci-dessous les changements mis en place, et retrouvez le reste des informations relatives à votre Resort sur l'App ou le site Club Med.

Documents Sanitaires Obligatoires

Pour renforcer notre protocole « Ensemble en Sécurité », nos clients âgés de 12 ans et plus doivent présenter pour accéder à nos Resorts le résultat d'un test RT-PCR ou antigénique négatif à la Covid-19 de moins de 72h avant l'arrivée sauf s'ils sont vaccinés. Dans ce cas, une attestation (en français ou en anglais) de vaccination complète contre la Covid-19 sera acceptée.

À défaut de présenter un de ces documents, l'accès au Resort leur sera refusé ainsi qu'à leur accompagnant pour les mineurs ou à leur(s) éventuel(s) accompagnant(s) mineur(s) pour les clients majeurs.

[Pour en savoir plus.](#)

Cette demande s'ajoute et ne se substitue pas aux formalités douanières du pays de destination et aux conditions des compagnies aériennes. Celles-ci pouvant être parfois plus restrictives, nous vous conseillons de bien en prendre connaissance dans les formalités disponibles ci-dessous.

Formalités

Au départ pour les Seychelles :

Les Seychelles ont été classifiées comme pays rouge par la France selon les listes définies sur la base des indicateurs sanitaires. Les listes des pays sont susceptibles d'être adaptées selon les évolutions de leur situation épidémique (listes à retrouver [ici](#)).

Si vous êtes vacciné vous devrez présenter :

- * Preuve d'une vaccination complète
- * Pas de motif impérieux exigé
- * Les règles d'entrée du pays énoncées ci-dessous

Si vous n'êtes pas vacciné vous devrez présenter :

- * Motif impérieux selon la liste des motifs impérieux des pays rouges - à retrouver [ici](#)
- * Les règles d'entrée du pays énoncées ci-dessous

Pour entrer aux Seychelles, toute personne vaccinée ou non, adultes et enfants sans minimum d'âge, devra avoir une autorisation appelée Health Travel Authorisation (HTA). Chaque individu (adultes et enfants) devra compléter une HTA séparée. Il faudra transmettre les documents et informations ci-dessous [sur ce site](#) :

- * Un passeport valide et une photo récente de passeport ou une photo selfie prise lors de la procédure d'application ;
- * Les détails de contact (adresse du domicile, téléphone et email) et les informations de voyage (numéro du vol d'arrivée, numéro du siège ou de la cabine, aéroport ou port de départ et d'arrivée, date de départ avec numéro de vol initial si vols avec correspondance) ;
- * Les informations de l'hôtel dans lequel vous resterez. L'adresse du Club Med est : SVVS LTD-Club Med Seychelles, PO Box 93 Victoria, Mahe Seychelles ;
- * Le certificat de votre test RT-PCR négatif à la Covid-19 datant de moins de 72H avant votre voyage. Attention ce test est demandé pour chaque voyageur peu importe son âge.
- * Une attestation d'assurance pour la couverture des frais médicaux durant votre séjour aux Seychelles. Durant votre séjour au Club Med, vous êtes couvert avec Europ Assistance, l'attestation est disponible [ici en français](#) ou [ici en anglais](#).
- * Vos informations de paiement. L'autorisation coûte 45€ (90€ en cas de demande urgente).

Au moment de votre retour en France :

Si vous êtes vacciné vous devrez présenter :

- * Preuve d'une vaccination complète
- * Pas de motif impérieux exigé
- * Vous n'aurez normalement pas de test à présenter. Votre compagnie aérienne pourrait cependant vous demander de présenter un test RT-PCR pour embarquer pour votre vol retour même si vous êtes vacciné complètement. Veillez à bien vous renseigner auprès de celle-ci.
- * Non soumis à l'auto-isolement de 7 jours

Si vous n'êtes pas vacciné vous devrez présenter :

- * Motif impérieux selon la liste des motifs impérieux des pays rouges - à retrouver [ici](#)
- * Test RT-PCR ou antigénique négatif de moins de 48h avant le départ
- * Test antigénique à l'entrée sur le territoire métropolitain
- * Quarantaine obligatoire de 10 jours contrôlée par les forces de sécurité

Pour faciliter la réalisation du test RT-PCR pour votre retour, nos équipes ont mis en place avec un laboratoire partenaire une permanence en Resort pour réaliser sur place les tests RT-PCR (coût à votre charge de 1,500 SCR par personne et gratuit pour les enfants âgés de moins de 10 ans, ce prix est communiqué à titre indicatif et est susceptible d'évoluer) et vous transmettre les résultats dans les délais nécessaires avant votre vol retour. Toutes les informations seront à votre disposition dès votre arrivée en Resort.

Informations Importantes : la réglementation locale nous interdit tout événement dansant ainsi que les spectacles, durant la journée et la soirée, en intérieur comme en extérieur. Notre équipe GO a prévu un programme adapté et est prête à vous accueillir dans les meilleures conditions possibles tout en gardant l'esprit de convivialité qui nous est cher.

1. Easy Arrival

My Club Med App et services digitaux pour optimiser votre séjour

Avec le service Easy Arrival profitez de vos vacances dès les premiers instants ! Transfert depuis l'aéroport, formalités de check-in et check-out réduites, Club Enfants ... Enregistrez-vous dès maintenant et transmettez-nous toutes les informations utiles pour préparer votre accueil dans les meilleures conditions et éviter des temps d'attente à votre arrivée. Ce service est disponible sur votre compte client sur notre site internet ou via un email reçu avant votre séjour. N'hésitez pas à nous contacter si vous avez besoin de la moindre aide dans votre démarche.

De nombreux services digitaux seront également disponibles en resort pour vous permettre de profiter de votre séjour dès votre arrivée : information sur la mise à disposition de votre chambre (nos horaires de check in et check out peuvent se trouver modifiées, plus d'informations sur votre contrat de réservation), réservation des soins au spa ou de votre table dans notre restaurant de spécialité...

Toutes ces informations seront disponibles sur votre application My Club Med, le partenaire de voyage idéal pour préparer et organiser votre séjour et passer des vacances inoubliables.



2. Port du masque

Pour garantir votre sécurité et celle de vos proches, le port du masque sera obligatoire pour tous les adultes et enfants à partir de 6 ans dans l'ensemble de nos espaces intérieurs et durant les transports pour l'ensemble de nos équipes et de nos clients. Pour les espaces extérieurs, le port du masque sera également obligatoire là où la distanciation sociale ne pourra être respectée. Une signalétique sera en place pour vous indiquer les espaces concernés.

Nous vous conseillons de ramener vos propres masques, mais vous pouvez également en acheter dans la boutique du Resort.

Afin d'offrir l'expérience la plus sereine et en sécurité possible pour tous nos GM, nos mesures d'hygiène et sécurité, dont celles concernant le port du masque et le respect des gestes barrières, s'appliqueront à tous nos GM, vaccinés ou non.





3. Activités sportives

Wellness, piscines et spa

Toutes nos activités sportives (cours de yoga, fitness, salles de cardio-training...) sont maintenues avec une capacité ajustée, des horaires élargis et des mesures d'hygiène et sécurité renforcées pour que vous puissiez profiter au mieux de tous nos espaces.

Nos piscines et spa seront également ouverts, avec une adaptation de l'offre et des protocoles sanitaires dédiés (capacité diminuée, sens de circulation...). Vous pourrez également réserver vos soins via notre App ou via un QR code communiqué sur place.

Notre hammam devra rester fermé, mais vous pourrez bien sûr profiter de nos terrasses et salons pour vous relaxer !

4. Clubs Enfants

Toutes nos structures d'accueil des enfants et adolescents seront ouverts dans le respect des mesures détaillées ci-après. Notre équipe GO® se réjouit d'avance de faire la connaissance de votre enfant !

- Avant de nous confier votre enfant, nous vous demanderons de prendre systématiquement sa température le matin. Si la température de votre enfant est inférieure à 38°, il pourra nous rejoindre avec plaisir. Si la température est supérieure à 38° ou s'il présente des symptômes du Covid, nous vous inviterons à garder votre enfant jusqu'à ce que ses symptômes disparaissent.

- Les gestes barrières devront être respectés à l'inscription et à chaque accueil : port du masque, un seul parent à l'accueil, respect des distances de sécurité, désinfection de vos mains et de celles de l'enfant. Un nettoyage approfondi des structures sera effectué régulièrement tout au long de la semaine.

- Le port du masque sera exigé pour les enfants de plus de 6 ans selon les conditions énoncées dans le paragraphe 2. Port du Masque.

Des animations pour toute la famille seront organisées en début de soirée tous les jours :

- Le Petit Club® accueillera vos enfants lors de la veillée après le dîner

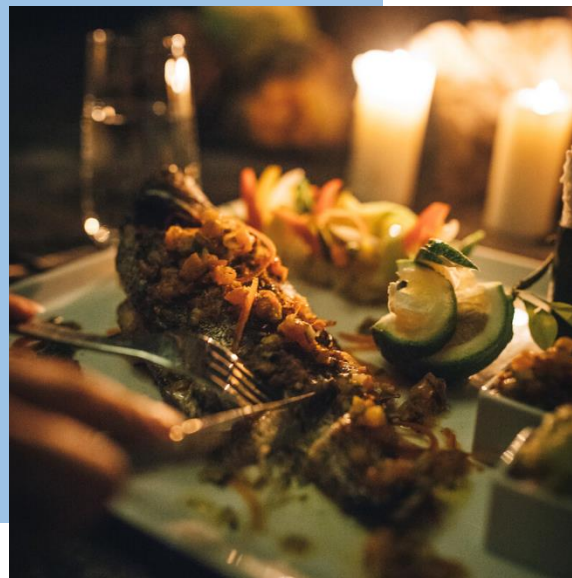
- Les enfants pourront dîner avec le Mini Club® et vous surprendre durant les spectacles enfants !



5. Restaurants et bars

Profitez de vos repas en toute tranquillité grâce à des horaires plus flexibles (amplitudes horaires élargies) ainsi qu'un service assisté aux comptoirs dans notre restaurant principal. Un service à table vous sera également proposé dans notre restaurant The Reef Beach Lounge.

Pour agrémenter votre séjour, vous pourrez réserver votre table au Beach Lounge pour le dîner directement depuis votre Application ou via un QR code. Plus d'informations sur place.



6. Animations

Grâce au programme d'animations que nous vous avons concocté, vous allez passer d'agréables moments en toute sérénité.

La réglementation locale nous interdit tout événement dansant ainsi que les spectacles, durant la journée et la soirée, en intérieur comme en extérieur. Notre équipe GO a prévu un programme adapté et est prête à vous accueillir dans les meilleures conditions possibles tout en gardant l'esprit de convivialité qui nous est cher.



Protégeons-nous et protégeons les autres :

respectons les gestes barrières



Respecter une
Distance de sécurité



Porter un masque



Se laver les mains
régulièrement



Tousser dans son coude



Retrouvez toutes les mesures Ensemble en sécurité sur [la page de notre site](#)

Informations pour l'été 2021, en date du 17/09/2021. Les mesures présentées dans ce document peuvent évoluer localement, en fonction des réglementations locales, régionales ou nationales en vigueur au moment de votre séjour.