



# PUNTA CANA

Vivez des vacances 100% sereines au Club Med. De nombreuses mesures sanitaires ont été prises pour vous permettre de profiter pleinement de votre séjour. Découvrez ci-dessous les changements mis en place, et retrouvez le reste des informations relatives à votre Resort sur l'App ou le site Club Med.

## Documents Sanitaires Obligatoires

Pour tous les séjours dans nos Resorts, notre protocole sanitaire renforcé nous amène à vous demander de justifier du résultat d'un test RT-PCR ou antigénique négatif à la Covid-19, réalisé dans les 72 heures avant votre arrivée, sauf si vous êtes vaccinés. Dans ce cas, une attestation (en français ou en anglais) de vaccination complète contre la Covid-19 sera également acceptée.

Cette demande concerne tous les adultes et enfants de 12 ans et plus. Vous pourrez présenter un de ces documents en version papier ou en version digitale. A défaut de présenter un de ces documents, l'accès au Resort vous sera refusé ainsi qu'à votre accompagnant pour les clients mineurs et à son(ses) éventuel(s) accompagnant(s) mineur(s) pour les clients majeurs.

[Pour en savoir plus >](#)

Afin de faciliter la réalisation de ce test RT-PCR avant votre séjour, nous avons mis en place un partenariat avec des laboratoires. Dans ce cadre, vous disposez d'un accès prioritaire durant un créneau horaire dédié. Seul le contrat de vente Club Med vous sera demandé afin de bénéficier de cette facilité. Plus d'informations sur la liste des laboratoires faisant partie de ce dispositif ainsi que les créneaux horaires et numéros de téléphone [ici](#).

Cette demande s'ajoute aux documents et formalités à remplir pour votre pays de destination qui sont énoncés ci-dessous. Les demandes des compagnies aériennes étant parfois plus restrictives, nous vous conseillons également de vous renseigner auprès de votre compagnie.

## Formalités

Au départ pour la République Dominicaine :

La République Dominicaine a été classifiée comme pays orange par la France selon les listes définies sur la base des **indicateurs sanitaires**. **Les listes des pays sont susceptibles d'être adaptées selon les évolutions de leur situation épidémique** (listes à retrouver [ici](#)).

- Si vous êtes vacciné complètement : vous ne devez pas justifier de motifs impérieux pour vous rendre dans ce pays.
- **Si vous n'êtes pas vacciné complètement : vous devrez produire un motif impérieux pour vous rendre dans ce pays** (liste indicative des motifs impérieux téléchargeable [ici](#)). La vérification de l'existence du motif impérieux sera effectuée en France avant le départ. En cas de fausse déclaration ou de motif non valable, l'embarquement sera refusé.

Dans tous les cas, pour entrer en République Dominicaine, vous devrez vous soumettre à une vérification de la température corporelle et remplir un formulaire accessible [en ligne](#). **Un test d'haleine rapide sera administré de manière aléatoire à certains passagers, ainsi qu'à tous ceux qui présenteront des symptômes.**

Au moment de votre retour en France :

- Les voyageurs non- **vaccinés de 12 ans et plus en provenance d'un pays de la zone orange doivent :**

\*Produire un motif impérieux pour rentrer sur le territoire métropolitain

\*Présenter à la compagnie de transport et aux autorités de contrôle à la frontière un test RT-PCR négatif datant de moins de 72H avant le départ (départ du premier vol en cas de voyage avec correspondance) ou un test antigénique négatif de moins de 48H avant le départ (départ du premier vol en cas de voyage avec correspondance)

\***Présenter une déclaration sur l'honneur attestant d'une absence de symptômes d'infection à la Covid-19 et de contact avec un cas confirmé de Covid-19 ; un engagement sur l'honneur à se soumettre au test antigénique ou à l'examen biologique qui sera réalisé à l'arrivée en France métropolitaine ; un engagement sur l'honneur à s'isoler durant sept jours et un engagement sur l'honneur visant à se soumettre à un examen biologique de dépistage virologique (RT-PCR) à l'issue de la période d'isolement.** Tous les documents demandés sont disponibles [ici](#).

Pour faciliter la réalisation du test RT-PCR pour votre retour, nos équipes ont mis en place avec un laboratoire partenaire une permanence en Resort pour réaliser sur place les tests (coût à votre charge entre 115\$ et 120\$ par personne, ce prix est **communiqué à titre indicatif et est susceptible d'évoluer**) et vous transmettre les résultats dans les délais nécessaires avant votre vol retour. Toutes les informations seront à votre disposition dès votre arrivée en Resort.

- **Les voyageurs vaccinés complètement : vous devrez uniquement présenter une déclaration sur l'honneur disponible [ici](#) (attestant d'une absence de symptômes d'infection à la Covid-19 et de contact avec un cas confirmé de Covid-19) et un justificatif du statut vaccinal.**

## 1. Check-in

Afin de respecter les mesures sanitaires, les horaires d'arrivées et de départs ont été modifiés.

**Si vous arrivez par vos propres moyens :**

- Vous pourrez accéder au Resort entre 16h et 20h uniquement et la mise à disposition des chambres aura lieu entre 16h et 20h.
- Les chambres devront être libérées avant 10h sans exception avec un départ du Resort au plus tard à 15h.

**Si vous voyagez avec le Club Med :**

- La mise à disposition de votre chambre pourra être effectuée dès votre arrivée (sous réserve de l'application des mesures sanitaires, un décalage pourra justifier un léger temps d'attente).

## 2. Port du masque

Pour garantir votre sécurité et celle de vos proches, le port du masque sera obligatoire pour tous les adultes et enfants à partir de 6 ans dans l'ensemble de nos espaces intérieurs pour l'ensemble de nos équipes et de nos clients. Pour les espaces extérieurs, le port du masque sera également obligatoire là où la distanciation sociale ne pourra être respectée. Une signalétique sera en place pour vous indiquer les espaces concernés.

Nous vous conseillons de ramener vos propres masques, mais vous pouvez également vous procurer des masques sur place dans la boutique du Resort.

## 3. Activités sportives

**Vous avez hâte de découvrir nos activités ?**

**Bonne nouvelle, toutes celles qui sont habituellement proposées dans notre Resort sont disponibles !**

Tennis, cours de fitness, tir à l'arc... Vous aurez l'embaras du choix.

Des protocoles sanitaires stricts seront appliqués afin d'assurer votre sécurité, matchs et tournois en double ne sont pas autorisés à date, et la pratique du catch pour le trapèze est suspendue.

Notre salle de Cardio-Training sera également accessible en respectant les règles sanitaires d'usage. Notez cependant que certains de ses équipements pourraient être momentanément inaccessibles pour respecter les distances physiques réglementaires.



## 4. L'accueil

### De vos enfants dans nos Clubs Enfants



**Toutes nos structures d'accueil des enfants et adolescents vont pouvoir rouvrir dans le respect des mesures détaillées ci-après.**

Dans le contexte actuel, nous nous devons de mettre en place des mesures pour préserver la sécurité de tous, tout en offrant à vous et votre enfant un séjour à la hauteur de vos attentes. L'équipe GO® se réjouit d'avance de faire la connaissance de votre enfant !

**Si votre enfant est inscrit au Baby Club® (de 4 à 23 mois), Petit Club® (entre 2 et 3 ans) ou Mini Club Med® (de 4 à 10 ans) :**

- Avant de nous confier votre enfant, nous vous demanderons de prendre systématiquement sa température le matin avant de le déposer au Baby Club® / Petit Club® / Mini Club®. Pour les enfants de moins de 3 ans, nous vous suggérons d'utiliser un thermomètre rectal pour sa fiabilité (il est moins impacté par la fièvre liée aux dents qui poussent). Si la température de votre enfant est inférieure à 38°, il pourra nous rejoindre avec plaisir. Si la température est supérieure à 38°, nous vous inviterons à garder votre enfant jusqu'à ce que ses symptômes disparaissent.
- Nous vous demanderons de respecter les gestes barrières à l'inscription et à chaque accueil : venir seul accompagner votre enfant, porter un masque, respecter la distance de sécurité, désinfecter vos mains et celles de votre enfant.

- Dans ce cadre, la transmission et le passage de l'enfant devra se faire de manière rapide. Nous pourrions échanger plus précisément sur votre enfant et son adaptation à la structure au travers d'autres moyens de communication (téléphone, mail).

- Vous pourrez visiter les structures le jour de fermeture (le samedi). Le reste de la semaine, les locaux seront réservés aux enfants et aux GO®.

- Si votre enfant présente des symptômes pendant la journée, sa température pourra être prise par l'équipe GO® / médicale.

- En cas d'appel d'urgence, nous vous prions de venir sans délai récupérer votre enfant.

- Tout au long de la semaine, les mesures d'hygiène et de désinfection seront renforcées.

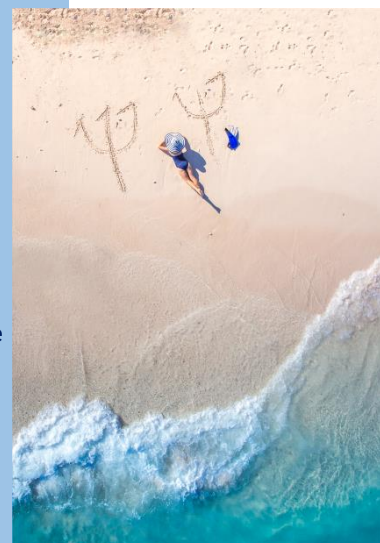
**Pour les enfants de moins de 3 ans accueillis au Baby Club® ou Petit Club® Important : matériels à préparer et à emporter avant d'arriver en village :**

- En plus du matériel habituel, emporter une tétine et un doudou qui resteront toute la semaine dans la structure et ne pourront pas retourner dans la chambre le temps du séjour.

- Pour les enfants qui marchent : emporter une paire de chaussures propres qui sera utilisée uniquement au Baby Club® et Petit Club®.

- Emporter un thermomètre. Nous vous conseillons de privilégier le thermomètre rectal.

- Masques adultes pour l'accueil.



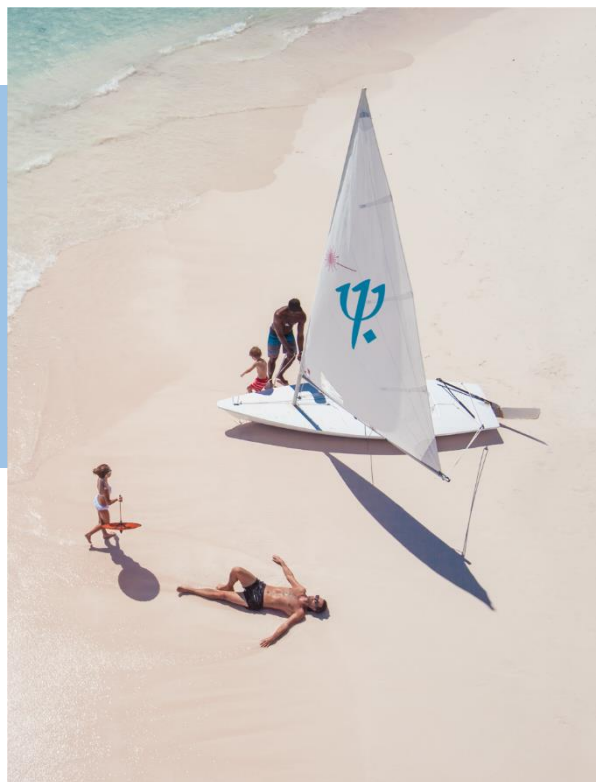


## Pour les enfants entre 4 et 10 ans inscrits au Mini Club Med®

Vos enfants seront accueillis par tranche d'âge lors des différentes activités proposées au Mini Club®. Le Mini Club® sera ouvert de 8h45 à 17h30 et fermé le soir pour effectuer un nettoyage approfondi des structures. Le spectacle et les dîners du Mini Club® sont donc suspendus mais de nombreuses activités familiales vous seront proposées durant les soirées afin de passer des moments privilégiés en famille.

## Si votre enfant souhaite participer au Passworld® (entre 11 et 17 ans)

L'équipe de GO Passworld® est prête à recevoir les ados et à leur faire vivre un tas d'aventures et d'expériences. Il leur faudra porter un masque à l'intérieur du Passworld® si les distances de sécurité ne peuvent être respectées. Nous vous invitons donc à emporter avec vous des masques pour cet usage. Aussi, votre ado devra avoir pris sa température tous les matins avant de rejoindre le groupe d'ado. Si sa température est inférieure à 38°, il pourra rejoindre le groupe avec plaisir, si ce n'est pas le cas, il devra attendre que ses symptômes disparaissent avant de les rejoindre. Les GO® seront munis de thermomètre. Si l'ado présente des symptômes pendant la journée, le GO® pourra lui prendre sa température frontale.



## 5. Restaurants et bars

**Profitez de vos repas en toute tranquillité grâce à des horaires plus flexibles ainsi qu'un service assisté aux comptoirs de nos buffets.**

Le restaurant Le Samana sera fermé jusqu'au 19 décembre. Vous pourrez cependant profiter de l'Hispaniola, de l'Indigo et du Beach Lounge dès votre arrivée.

## 6. Spa & Piscine

**Notre Club Med Spa by l'OCCITANE sera ouvert. Toute l'équipe sera ravie de vous accueillir pour un authentique moment de détente en toute sérénité.**

Les jacuzzis restent accessibles, sous réservation.

Nos piscines seront également ouvertes. Notez simplement quelques points importants concernant leur fonctionnement :

- Un circuit sera organisé afin que les individus se croisent le moins possible.
- La capacité de nos piscines sera limitée (1 personne pour 4 m<sup>2</sup>, mais rassurez-vous cela laisse beaucoup de place !).
- **Nos cours d'aquafitness sont pour leur part maintenus.**

**Les salles de relaxation seront fermées jusqu'à nouvel ordre.**



## 7. Animations

Grâce au programme d'animations que nous vous avons concocté, vous allez passer d'agréables moments en toute sérénité.

Ateliers DIY, douceurs locales, jeux et goûters en famille...Il n'y aura pas de spectacle GO® comme nous le faisons habituellement mais plein d'autres animations tout aussi amusantes ! Notre Night Club sera fermé.

Protégeons-nous et protégeons les autres :

respectons les gestes barrières



Respecter une  
Distance de sécurité



Porter un masque



Se laver les mains  
régulièrement



Tousser dans son coude



Retrouvez toutes les mesures Ensemble en sécurité sur [la page de notre site](#)

Informations pour l'été 2021, en date du 27/07/2021. Les mesures présentées dans ce document peuvent évoluer localement, en fonction des réglementations locales, régionales ou nationales en vigueur au moment de votre séjour.