



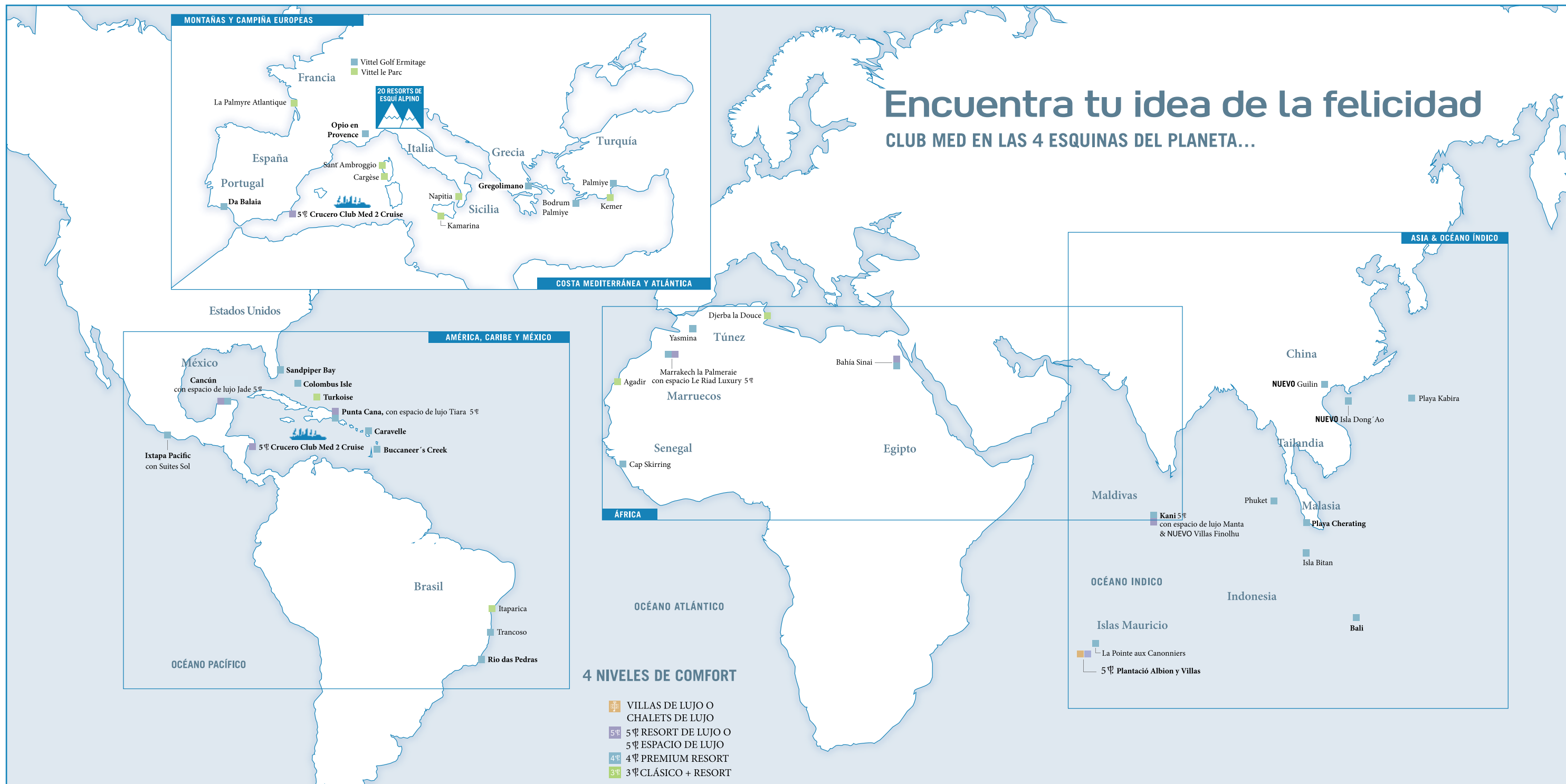
GRUPOS Y CONVENCIONES

EDICIÓN 2016

Club Med 
MEETINGS & EVENTS

Encuentra tu idea de la felicidad

CLUB MED EN LAS 4 ESQUINAS DEL PLANETA...



NUEVO Y MEJORADO



Val Thorens Sensations 4Ψ, FRANCIA



Cancún 4Ψ, ESPACIO DE LUJO 5Ψ, MÉXICO



Dong'ao 4Ψ, CHINA



Bali 4Ψ, INDONESIA



Punta Cana 4Ψ, REPÚBLICA DOMINICANA

¿POR QUÉ CLUB MED ALL-INCLUSIVE?

Ya seas parte de una organización y estés preparando un retiro corporativo de una sola vez o si planeas una junta independiente y un plan de incentivos, buscando sedes para varios grupos, en Club Med descubrirás ventajas increíbles y únicas.

Gracias a la propuesta de Club Med Todo Incluido, ahorrarás en cada momento del viaje: comidas, bebidas, actividades, amenities y mucho más –¡todo está incluido! Sin molestias. Sin sorpresas. Ni términos y condiciones complicados. De hecho, Club Med también puede beneficiarte de otras formas, incluyendo:

Presupuestos simplificados:

Puedes confiar en que no te saldrás de presupuesto, gracias a la propuesta de valor Todo Incluido de Club Med.

Más de 65 resorts en todo el mundo:

¿Planeas un seminario en un escenario exótico? ¿Buscas un resort para esquiar? ¿Un retiro corporativo Todo Incluido sin salir de México? Club Med te ofrece eso y más. Y todo con la comodidad de saber que la compañía pionera del concepto All-Inclusive te respalda en todo momento.

El espíritu G.O.:

El equipo de profesionales mundialmente famoso de Club Med está listo para dar una chispa internacional a tu evento con su hospitalidad legendaria y energía sin precedentes.



La Riad, MARRAKECH

HABITACIONES MUY CHIC CON DIFERENTES TAMAÑOS Y ESTILOS.

- Una amplia variedad de opciones de hospedaje para grupos de todos los tamaños.
- Suites, habitaciones de lujo y salones que reflejan lo mejor del diseño moderno y la personalidad del estilo local.
- Alojamientos espaciosos que van desde chalets pintorescos y bungalós estilo natural, hasta suites espaciosas.

EN NUESTROS ESPACIOS 5Ψ, EL MEJOR RESORT TODO INCLUIDO DEL MUNDO MEJORA AÚN MÁS.

- Las suites y los espacios de lujo de 5Ψ ofrecen a tus clientes un nivel excepcional de sofisticación y servicio.
- Amenities de otro nivel acompañadas por habitaciones de lujo, creadas por diseñadores y arquitectos de renombre.
- Albercas y salones privados, servicio de concierge, prioridad en reservaciones, bar premium y servicio de champaña (varía de acuerdo a la villa)
- En villas y chalets selectos, mayordomos personales y chefs privados* se suman al lujo.

COCINA, COCTELES Y SALONES CAUTIVANTES CON SU PROPIO SABOR.

- Restaurantes, bares y salones con decoración y vistas espectaculares únicas en el mundo.
- Chefs con experiencia internacional, trabajan con los mejores ingredientes del mundo, justo a tu alcance, creando platillos sin igual que estallan en sabores.
- Mixólogos expertos sirven bebidas refrescantes y originales, con alcohol y sin alcohol.



DIVERSIÓN Y EXCURSIONES*.

- Los resorts de Club Med te ofrecen actividades, clases y excursiones opcionales necesarias para hacer que cada momento sea inolvidable.
- Los programas incluyen el mejor equipo e instructores expertos en actividades que van desde el tenis y el golf hasta el trapecio volador y snowboard.
- Actividades únicas de **Team Building**, facilitadas por un equipo listo para impulsar la unión, la confianza y el trabajo en equipo de cualquier grupo.
- Los servicios de Club Med Spa* te ofrecen serenidad bien merecida.
- Más allá de nuestro resort, te esperan maravillas que cautivarán a cualquier grupo: ruinas antiguas y lugares exóticos que ofrecen un vistazo a culturas del pasado y el presente.



UNA SELECCIÓN DE DESTINOS PARA JUNTAS, INCENTIVOS Y EVENTOS

CORPORATIVOS EN UN SOLO VISTAZO

	RESORT	NIVEL DE TRIDENTE	PÁGINA	SALONES PARA JUNTAS	CAPACIDAD DE HABITACIONES	AEROPUERTOS Y TIEMPO DE RECORRIDO	HABITACIONES	RESTAURANTES	GOLF (DISTANCIA)	TENIS	VELERO	OTROS DEPORTES	SPA
NORTEAMÉRICA Y EL CARIBE	Cancún, México	4Ψ /5Ψ	8-9	3	18-340	Aeropuerto: Aeropuerto Internacional de Cancún (CUN) 12.8 km del resort (20 min de recorrido)	391	3	10 minutos	X	X	X	X
	Ixtapa Pacific, México	4 Ψ	10-11	8	12-600	Aeropuerto: Aeropuerto Internacional de Ixtapa -Zihuatanejo (ZIH) 32 km del resort (30 min de recorrido)	298	4	15 minutos	X	X	X	X
	Punta Cana, República Dominicana	4 Ψ /5 Ψ	12-13	3	28-210	Aeropuerto: Aeropuerto Internacional de Punta Cana (PUJ) 3.2 km del resort (10 min de recorrido)	631	3	5 minutos	X	X	X	X
	Sandpiper Bay, FLA, Estados Unidos	4 Ψ	14-15	9	29-750	Aeropuerto: Aeropuerto Internacional de West Palm Beach (PBI)72.4 km del resort (1 hora de recorrido) Aeropuerto: Aeropuerto Internacional de Ft. Lauderdale (FLL) 152.8 km del resort (1 hr 30 min de recorrido) Aeropuerto: Aeropuerto Internacional de Miami (MIA)178.6 km del resort (2 hr de recorrido) Aeropuerto: Aeropuerto Internacional de Orlando (MCO) 193 km del resort (2 hr de recorrido)	307	3	En el Resort	X	X	X	X
EUROPA, ASIA Y SUDAMÉRICA	Bali, Indonesia	4 Ψ	17	3	20-180	Aeropuerto: Aeropuerto Internacional de Denpasar (Ngurah Raj) (DPS) 14.4 km del resort (30 min de recorrido)	393	2	5 minutos	X	-	X	X
	Palmiye, Turquía	4 Ψ	18	7	12-400	Aeropuerto: Aeropuerto Internacional de Antalya (AYT) 54.7 km del resort (1 hora de recorrido)	684	3	1 hora 30 min	X	X	X	X
	Da Balaia, Portugal	4 Ψ	21	4	20-180	Aeropuerto: Aeropuerto Internacional de Faro (FAO) 35 km del resort (35 min de recorrido)	396	2	En el Resort	X	-	X	X
	Guilin, China	4 Ψ	16	9	48-450	Aeropuerto: Aeropuerto Internacional de Guilin (KWL) 59.5 km del resort (45 min de recorrido)	330	4	-	X	X	X	X
	Marrakech La Palmeraie, Marruecos	4 Ψ /5 Ψ	22	9	12-600	Aeropuerto: Aeropuerto Internacional de Marrakech - Menara (RAK) 11.2 km del resort (25 min de recorrido)	360	2	En el Resort	X	X	X	X
	Opio en Provence, Francia	4 Ψ	19	31	12-300	Aeropuerto: Aeropuerto Internacional de Nice Côte d'Azur (NCE) 25.7 km del resort (30 min de recorrido)	429	2	En el Resort	X	-	X	X
	Rio Das Pedras, Brasil	4 Ψ	23	9	11-1000	Aeropuerto: Aeropuerto Internacional de Río de Janeiro (GIG) 119 km del resort (1 hr 45 min de recorrido)	324	2	-	X	-	X	X



Cancún, MÉXICO



Opio en Provence, FRANCIA



CANCÚN, MÉXICO

Ubicado en la punta noreste de la península de Yucatán y rodeado por las aguas cálidas del Mar Caribe, Cancún es un paraíso tropical que los invita a vivir los placeres sin igual de su atmósfera tan relajante. El espacio Jade 5Ψ te ofrece lujo y privacidad en este resort tan vibrante.

Recién transformado, el resort te ofrece un nuevo restaurante de especialidad argentina llamado “La Estancia”; “Las Cazuelas”, un restaurante bar renovado junto al mar; y el Maya Lounge, un espacio de usos múltiples para juntas o entretenimiento. Y cerca de aquí, esperan las ruinas mayas de Chichen Itzá, ofreciendo a tu grupo una mirada al pasado que dio forma a esta región tan espectacular.

INFORMACIÓN DEL RESORT



	ENE	FEB	MAR	ABR
Max. (F°)	82	84	85	88
Min. (F°)	66	66	69	71
	MAY	JUN	JUL	AGO
Max. (F°)	90	90	92	92
Min. (F°)	75	77	75	75
	SEP	OCT	NOV	DIC
Max. (F°)	91	88	85	83
Min. (F°)	75	74	71	67

INFORMACIÓN DEL RESORT

- Idiomas hablados: español, inglés y francés.
- Tamaño de la propiedad: 8.9 hectáreas.
- Moneda: peso mexicano.

PRINCIPALES ATRACCIONES DEPORTIVAS

- Esquí acuático, wakeboard y trapecio volador.
- Esnorqueleo directamente en la playa del resort.

COMIDAS Y BARES

- 1 restaurante principal.
- 2 restaurantes de especialidades.
- 5 bares.

ALOJAMIENTO

436 habitaciones:

- 18 suites en Jade 5Ψ
- 37 habitaciones de lujo en Jade 5Ψ
- 67 habitaciones de lujo.
- 319 habitaciones club.

AMENITIES

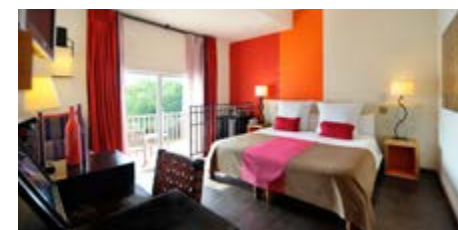
- 3 albercas: principal, 5Ψ y para niños; Club Med Spa by COMFORT ZONE*

INFORMACIÓN DEL LUGAR Y EXCURSIONES

- Perfectamente ubicado para explorar Chichen Itzá (a 209 km del resort) y las otras ruinas mayas en la zona.
- Buceo de categoría mundial y excursiones para nadar con delfines.
- Cerca de los centros comerciales de Cancún y Playa Del Carmen (a 64 km del resort)
- Aeropuerto Internacional de Cancún (CUN) a 12.8 km del resort (20 minutos de recorrido)



SALONES PARA JUNTAS	TAMAÑO		CAPACIDAD POR CONFIGURACIÓN					
	DIMENSIONES (m)	ÁREA (m²)	Forma de U	Conferencia	Salón de Clases	Teatro	Banquete	Media Luna
MAR	8.4 x 10.8	88.9	16	24	32	64	40	25
NUBES	8.4 x 10.8	88.9	16	24	32	64	40	25
ESTRELLA	8.4 x 10.8	88.9	18	24	24	30	40	25
NUBES + ESTRELLA	-	178.9	-	-	72	90	80	50
MAR + NUBES + ESTRELLA	25.2 x 10.8	268	-	-	120	150	120	75
PATIO EXTERIOR*	-	23.7	-	-	-	-	-	-
MAYA LOUNGE (TEATRO) ÚNICAMENTE POR MEDIO DÍA (SUJETO A DISPONIBILIDAD)	21 x 12.9	260	-	-	120	240	-	-





IXTAPA PACIFIC, MÉXICO

La costa mexicana del Pacífico es donde el océano más grande del mundo encuentra algunas de las playas más asombrosas e Ixtapa Pacific ofrece vistas panorámicas que capturan este encuentro en toda su gloria.

Decorado con colores intensos y tradicionales, que rinden homenaje a la historia local, y ubicado en el terreno de una antigua plantación de cocos, este resort estilo hacienda es tan confortable como cautivante. Cada grupo tiene la oportunidad de experimentar todo lo que este resort sin igual les ofrece, desde su spa Comfort Zone hasta las impresionantes instalaciones para conferencias distribuidas en un diseño arquitectónico mexicano, listo para servir a grupos hasta de 600 personas.

INFORMACIÓN DEL RESORT



	ENE	FEB	MAR	ABR
Max. (F°)	89	89	89	90
Min. (F°)	69	69	69	69
	MAY	JUN	JUL	AGO
Max. (F°)	92	92	92	93
Min. (F°)	73	75	75	75
	SEP	OCT	NOV	DIC
Max. (F°)	91	88	85	83
Min. (F°)	75	74	72	71

INFORMACIÓN DEL RESORT

- Idiomas hablados: español, inglés y francés.
- Tamaño de la propiedad: 14.9 hectáreas
- Moneda: peso mexicano.

PRINCIPALES ATRACCIONES DEPORTIVAS

- Arquería, escalada de roca y trapecio volador.

COMIDAS Y BARES

- 1 restaurante principal.
- 2 restaurantes de especialidades.
- 3 bares.

ALOJAMIENTO

298 habitaciones:

- 30 suites .
- 54 habitaciones de lujo.
- 214 habitaciones club.

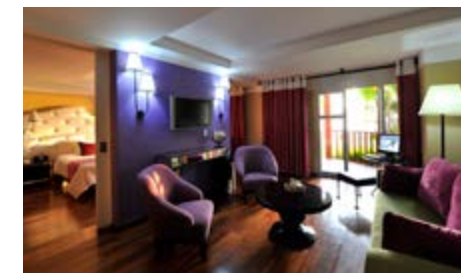
AMENITIES

- 3 albercas: principal, tranquila y para niños; Club Med Spa by COMFORT ZONE*

INFORMACIÓN DEL LUGAR Y EXCURSIONES

- Ubicado en la costa sudoeste de México, entre el Océano Pacífico y las montañas de la Sierra Madre.
- Pesca deportiva y atardeceres espectaculares.
- A solo minutos de Zihuatanejo, un pueblo pesquero mexicano de ensueño (6.4 km del resort)
- Aeropuerto Internacional de Ixtapa-Zihuatanejo (ZIH) a solo 32 km del resort (30 min de recorrido)

SALONES PARA JUNTAS	TAMAÑO		CAPACIDAD POR CONFIGURACIÓN			
	DIMENSIONES (m)	ÁREA (m ²)	Forma de U	Conferencia	Salón de Clases	Teatro
AZTECA I	19.9 x 9.9	200	60	70	144	200
AZTECA II	19.9 x 9.9	200	60	70	144	200
AZTECA III	19.9 x 9.9	200	60	70	144	200
AZTECA I+II+III	19.9 x 29.9	646	-	-	300	600
TOLTECA I	4.9 x 9.4	47	16	20	20	40
TOLTECA II	4.9 x 9.4	47	16	20	20	40
TOLTECA I+II	9.9 x 9.4	94	32	36	60	98
MAYA I	4.9 x 9.4	47	16	20	20	40
MAYA II	4.9 x 9.4	47	16	20	20	40
MAYA I+II	9.9 x 9.4	94	32	36	60	98
OFICINA	6.9 x 4.9	34.8	12	12	16	30





PUNTA CANA, REPUBLICA DOMINICANA

Espacios al aire libre con techos de paja dan personalidad y autenticidad a esta maravilla tropical, donde el spa de L'Occitane garantiza que tu grupo descubrirá cómo la relajación nunca está demasiado lejos lo que todavía es más cierto con Tiara, el espacio 5Ψ del resort. Aquí, espaciosa suites se adornan con amenities de lujo, con el servicio concierge sumándose también para una estancia verdaderamente memorable.

Club Med Punta Cana ofrece CREATIVO: llevando la diversión que lo incluye todo, el sol y la aventura a un nuevo nivel, invitando a que los huéspedes descubran a su artista interior, con hasta 30 actividades circenses que van desde bungee de altura, trapecio volador y el trampolín a malabarismos, pintura de máscaras y baile. ¿La mejor parte? **Puedes reservar este espacio exclusivo para la próxima actividad de tu grupo.**

Además, ofrece Zen Oasis, un espacio solo para adultos, que incluye 78 habitaciones Zen de lujo, wellness bar, playa y alberca privada.

INFORMACIÓN DEL RESORT



	ENE	FEB	MAR	ABR
Max. (F°)	84	84	86	86
Min. (F°)	67	66	67	69
	MAY	JUN	JUL	AGO
Max. (F°)	88	89	89	89
Min. (F°)	71	72	72	72
	SEP	OCT	NOV	DIC
Max. (F°)	90	89	86	85
Min. (F°)	72	71	69	67

INFORMACIÓN DEL RESORT

- Idiomas hablados: español, inglés y francés.
- Tamaño de la propiedad: 30.3 hectáreas
- Moneda: peso dominicano.

PRINCIPALES ATRACCIONES DEPORTIVAS

- Veleros, windsurf, kitesurf* y Club Med CREATIVO.

COMIDAS Y BARES

- 2 restaurantes principales
- 1 restaurante 24hrs
- 3 bares

ALOJAMIENTO

- 553 habitaciones:
- 325 suites 5Ψ
 - 120 habitaciones de lujo.
 - 401 habitaciones club.

AMENITIES

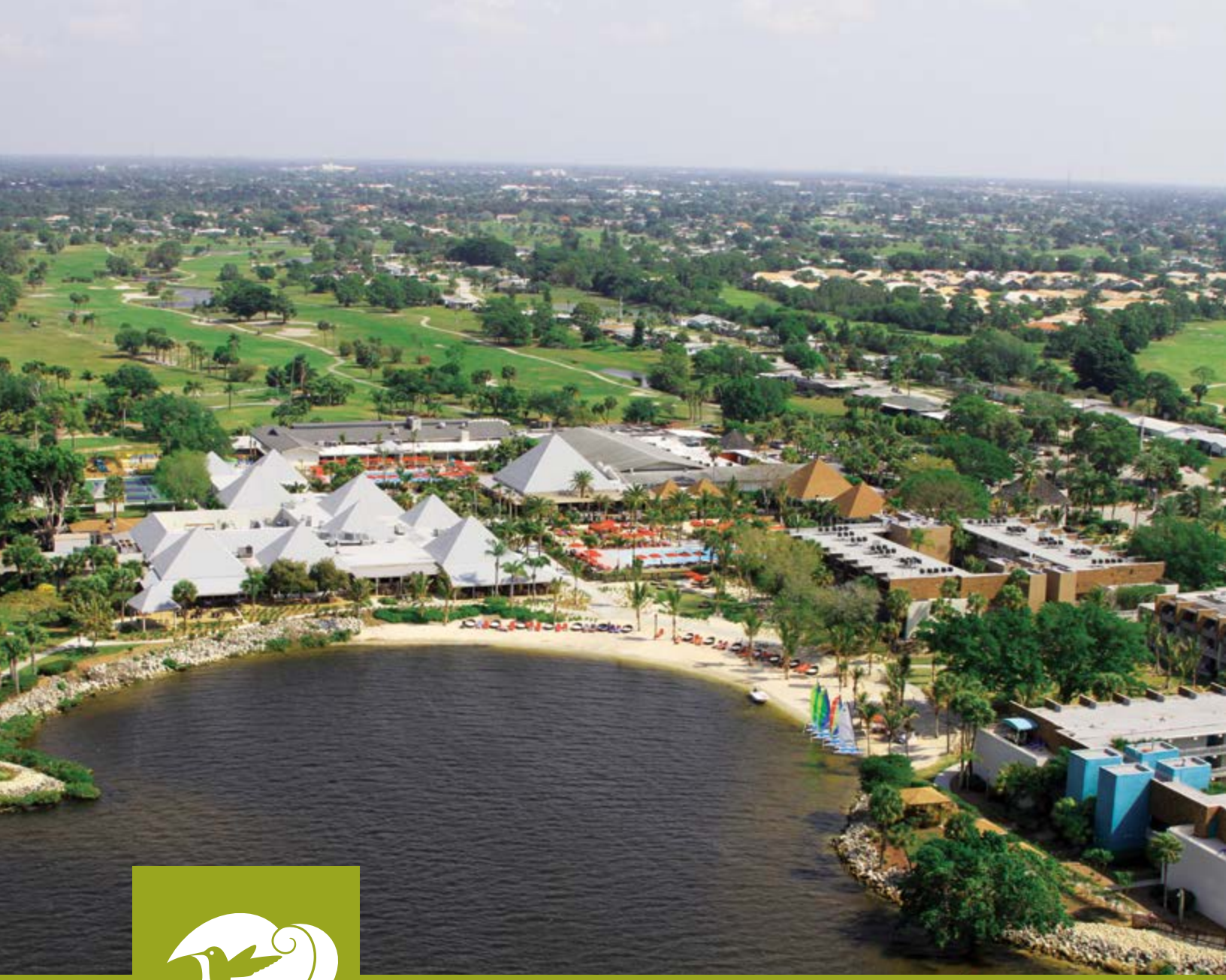
- 4 albercas: principal, 5Ψ, alberca Zen Oasis y alberca para niños.

INFORMACIÓN DEL LUGAR Y EXCURSIONES

- En la costa este de la República Dominicana, entre el Mar Caribe y el Océano Atlántico.
- 15 hectáreas de jardines frondosos y cocales.
- Esnorqueo y buceo a lo largo de un arrecife espectacular.
- Aeropuerto Internacional de Punta Cana (PUJ) a 3.2 km del resort (10 min de recorrido)

SALONES PARA JUNTAS	TAMAÑO		CAPACIDAD POR CONFIGURACIÓN			
	DIMENSIONES (m)	ÁREA (m ²)	Forma de U	Conferencia	Salón de Clases	Teatro
ARECA	9 x 11.8	108	28	42	44	66
COCO	9 x 11.8	108	28	42	44	66
PALMA	9 x 11.8	108	28	42	44	66
ARECA+COCO+PALMA	27 x 11.8	322	60	86	120	210





SANDPIPER BAY, FLA, ESTADOS UNIDOS (a una hora y media de Miami)

El único destino de Club Med en Estados Unidos, tiene mucho que ofrecer a grupos. El clima cálido hace que los deportes acuáticos, incluyendo favoritos como veleros y paddleboarding, y el pintoresco río St. Lucie, inviten a los huéspedes al mar.

Mientras en tierra, Sandpiper Bay al instante comprueba porqué es considerado la insignia de los resorts deportivos premium de este resort, con instructores para tenis, golf, voleibol y academias de fitness, todos de nivel mundial. Además de su gran variedad de espacios de reunión, el resort ofrece actividades sensacionales para cualquier tipo de grupo, incluyendo deportes. Los torneos o clases grupales están listos para que los adaptes a tus necesidades específicas. Y, para finalizar el día, te espera el único spa de L'Occitance en Estados Unidos, para relajar a cada integrante de tu grupo con su mezcla de productos franceses y renombre internacional.

INFORMACIÓN DEL RESORT



	ENE	FEB	MAR	ABR
Max. (F°)	74	76	79	82
Min. (F°)	52	55	58	62
	MAY	JUN	JUL	AGO
Max. (F°)	86	89	90	90
Min. (F°)	68	72	73	73
	SEP	OCT	NOV	DIC
Max. (F°)	88	85	80	75
Min. (F°)	73	69	62	55

INFORMACIÓN DEL RESORT

- Idiomas hablados: español, inglés y francés.
- Tamaño de la propiedad: 87.4 hectáreas.
- Moneda: dólar estadounidense.

PRINCIPALES ATRACCIONES DEPORTIVAS

- Academias de golf, tenis y voleibol de playa.
- Campo de golf de 18 hoyos.

COMIDAS Y BARES

- 1 restaurante principal.
- 2 restaurantes de especialidades.
- 2 bares.

ALOJAMIENTO

307 habitaciones:

- 80 habitaciones de lujo.
- 227 habitaciones club.

AMENITIES

- 4 albercas: principal, infinity, para nado, parque Splash para niños y Club Med Spa by L'OCCITANE*

INFORMACIÓN DEL LUGAR Y EXCURSIONES

- En las orilla del río St. Lucie, a mitad del camino entre Orlando y Florida.
- A poca distancia de los parques temáticos de Orlando.
- Tours en barco y viajes de pesca.
- Las Academias Club Med te ofrecen entrenamiento avanzado en tenis, golf, fitness y voleibol.
- Aeropuerto Internacional de Palm Beach (PBI) a 72 km del resort (1 hr de recorrido); Aeropuerto Internacional de Ft. Lauderdale (FLL) a 153 km (1 hr 50 min de recorrido); Aeropuerto Internacional de Miami (MIA) a 178.6 km (1 hr 30 min de recorrido).

SALONES PARA JUNTAS	TAMAÑO		CAPACIDAD POR CONFIGURACIÓN			
	DIMENSIONES (m)	ÁREA (m ²)	Forma de U	Conferencia	Salón de Clases	Teatro
SALÓN FLORIDA	32.3 x 18.5	600	-	-	288	750
FLORIDA SUR	10.6 x 17.6	188.5	50	66	120	140
FLORIDA CENTRO	10.6 x 17.6	188.5	50	66	120	140
FLORIDA NORTE	5.4 x 17.6	99.6	-	-	48	48
SALÓN ATLÁNTICO	32.3 x 9.7	315	N/A	N/A	200	350
ATLANTIC SUR	10.6 x 9.7	104	39	59	48	100
ATLANTIC CENTRO	10.6 x 9.7	104	39	59	48	100
ATLANTIC NORTE	10.6 x 9.7	104	39	59	48	100
SUITE ST. LUCIE	10.6 x 9.7	72.6	29	38	40	60
SALA DE CONFERENCIAS	6.4 x 7	44.8	N/A	20	20	N/A
SUITE MARTIN	10.3 x 7	72.6	29	38	40	60
RESTAURANTE RIVERSIDE	N/A	190	N/A	75	N/A	100
PATIO (EXTERIOR)	32.3 x 12	390	N/A	200	N/A	N/A





GUILIN, CHINA

Un increíble resort en una de las regiones más apreciadas de China, considerada como uno de los lugares más hermosos del mundo. Descubre paisajes mágicos explorando el Río Li, los campos de arroz en terrazas, cuevas misteriosas y montañas mágicas.

INFORMACIÓN DEL RESORT

- Idiomas hablados: inglés, francés, mandarín y cantonés.
- Tamaño de la propiedad: 46.9 hectáreas
- Moneda: yuan chino

PRINCIPALES ATRACCIONES DEPORTIVAS

- Golf, tenis y fitness.

COMIDAS Y BARES

- 1 restaurante principal.
- 3 restaurantes de especialidades.
- 4 bares.

ALOJAMIENTO

- 329 habitaciones:
- 19 suites.
- 71 habitaciones de lujo.
- 239 habitaciones club.

AMENITIES

- 3 albercas, Club Med Spa* by COMFORT ZONE*, sauna, baño turco y librería.



	ENE	FEB	MAR	ABR
Max. (F°)	53	56	62	74
Min. (F°)	42	45	51	60
	MAY	JUN	JUL	AGO
Max. (F°)	82	86	90	90
Min. (F°)	68	74	76	76
	SEP	OCT	NOV	DIC
Max. (F°)	87	78	69	59
Min. (F°)	71	63	64	44

INFORMACIÓN DEL LUGAR Y EXCURSIONES

- Escapa a un resort que incluye paisajes asombrosos y arte moderno sorprendente al exterior.
- Explora las orillas frondosas del Río Li y los pintorescos campos de arroz en terrazas de Longsheng.
- Sé testigo del maravilloso espectáculo de luz y sonido de Yanshuo.
- Viaja a la Cueva de la Fluta Roja para ver sus estalactitas, formaciones de roca y la vegetación de juncos que inspira su nombre.
- Aeropuerto Internacional de Guilin (KWL) a 59.5 km del resort (45 min de recorrido).

SALONES PARA JUNTAS	TAMAÑO		CAPACIDAD POR CONFIGURACIÓN			
	DIMENSIONES (m)	ÁREA (m²)	Forma de U	Conferencia	Salón de Clases	Teatro
YANGSHUO	20.7 x 10.9	225.9	65	90	70	200
YENSHAN	11 x 10.3	116.9	35	45	65	100
LIJINAG	9.7 x 10.3	101.9	30	40	60	90
GUILIN	29.8 x 14.9	446.9	130	175	260	400
LINGUI	10.9 x 7	69.9	20	28	40	60
LONGSHEN	10.9 x 7	77.9	24	30	45	70
CENTRO DE NEGOCIOS	10.9 x 6	65.9	-	10	-	-
TEATRO	-	484.9	160	160	240	320
AUDITORIO (edificio de la galería de arte)	-	309.9	-	-	-	-



BALI, INDONESIA

Ubicado entre el pico del volcán Batur y las aguas cristalinas del Océano Índico, Bali es uno de los resorts más pintorescos de Club Med. La decoración con el estilo local acentúa cada pulgada de este exquisito escondite, desde las puntas de los techos hasta los pisos de madera de sus pagodas al aire libre. Este año,

yendo de acuerdo a la cultura del resort, Club Med Bali abrió un restaurante gourmet completamente nuevo para que tu grupo lo disfrute o para que puedan relajarse con una bebida en el bar de la alberca diseñado por Mark Hertrich, el lugar perfecto para que grupos se reúnan antes o después de cualquier evento.



	ENE	FEB	MAR	ABR
Max. (F°)	88	88	88	89
Min. (F°)	77	77	76	76
	MAY	JUN	JUL	AGO
Max. (F°)	88	86	85	85
Min. (F°)	75	75	74	74
	SEP	OCT	NOV	DIC
Max. (F°)	87	88	89	88
Min. (F°)	74	76	77	77

INFORMACIÓN DEL RESORT

- Idiomas hablados: inglés, francés y bahasa indonesio
- Tamaño de la propiedad: 13.7 hectáreas
- Moneda: rupia indonesa.

PRINCIPALES ATRACCIONES DEPORTIVAS

- Golf, tenis y fitness.

COMIDAS Y BARES

- 1 restaurante principal.
- 1 restaurante de especialidades.
- 2 bares.

ALOJAMIENTO

- 393 habitaciones:
- 2 suites.
- 213 habitaciones club.
- 178 habitaciones club conectadas.

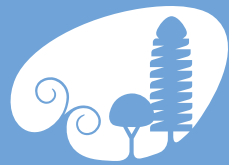
AMENITIES

- 5 albercas, Club Med Spa* by Mandara*

INFORMACIÓN DEL LUGAR Y EXCURSIONES

- También conocida como la Isla de los Dioses, Bali está ubicada en la parte sur del archipiélago indonés.
- Ubicado en la costa del sur de la mítica isla de Bali.
- Visita los templos espectaculares de Mengwi y Tanah Lot.
- Sumérgete en la cultura local a través de clases de baile y visita las colinas con arrozales en terrazas.
- El Aeropuerto Internacional de Denpasar (Ngurah Rai) (DPS) a 14 km del resort (30 min de recorrido).

SALONES PARA JUNTAS	TAMAÑO		CAPACIDAD POR CONFIGURACIÓN			
	DIMENSIONES (m)	ÁREA (m²)	Forma de U	Conferencia	Salón de Clases	Teatro
BESAKIH	10 x 6.8	69.9	20	24	40	60
TANAHLOT	10 x 6.8	69.9	20	24	40	60
ULUWATU	10 x 6.8	69.9	20	24	40	60
2 HABITACIONES CONECTADAS	10 x 13.9	137.6	40	50	80	450
3 HABITACIONES CONECTADAS	21 x 9.9	210.6	60	60	100	180
TEATRO (SI ESTÁ DISPONIBLE)	10 x 20.6	399.9	-	-	-	250



PALMIYE, TURQUÍA

Descubre la joya que es este resort entre los Montes Tauro y el Mediterráneo, junto a la Riviera Turca. Practica tu revés de tenis, colúmpiate del trapecio sobre bosquecillos de pino, o zarpa en un velero de la playa dorada de media milla a los mares azul celeste. Relájate en una de las cinco albercas o explora maravillas arqueológicas y los mercados vibrantes locales que están tan cerca de ahí.

	ENE	FEB	MAR	ABR
Max. (F°)	60	60	64	69
Min. (F°)	47	47	49	55
	MAY	JUN	JUL	AGO
Max. (F°)	80	89	94	94
Min. (F°)	63	71	75	75
	SEP	OCT	NOV	DIC
Max. (F°)	87	78	69	62
Min. (F°)	70	63	56	50

INFORMACIÓN DEL RESORT

- Idiomas hablados: inglés, francés y turco.
- Moneda: lira turca.

PRINCIPALES ATRACCIONES DEPORTIVAS

- Golf, veleros, voleibol de playa y tenis.

COMIDAS Y BARES

- 1 restaurante principal.
- 2 restaurantes de especialidades.
- 5 bares.

ALOJAMIENTO

- 684 habitaciones:
- 6 suites.
- 678 habitaciones club.

AMENITIES

- 5 albercas, Club Med Spa* by CARITA*; baño turco y sauna.



INFORMACIÓN DEL LUGAR Y EXCURSIONES

- Ubicado en la costa sur de Turquía cerca de Antalya.
- Explora las ruinas de Perge.
- Disfruta un espectáculo en vivo en el teatro antiguo de Aspendos.
- Descubre la ciudad magnífica de Estambul.
- Aeropuerto Internacional de Antalya (AYT) a 54.7 km del resort (1 hr de recorrido).

SALONES PARA JUNTAS	TAMAÑO		CAPACIDAD POR CONFIGURACIÓN			
	DIMENSIONES (m)	ÁREA (m²)	Forma de U	Conferencia	Salón de Clases	Teatro
SALÓN DE JUEGOS	-	137	20	22	20	30
CAPPADOCE	-	189.9	45	55	110	140
KEMER	-	31.9	14	12	28	20
BODRUM	-	31.9	14	12	28	20
KEMER + BODRUM	-	64	28	26	40	40
SLIDE	-	26	12	14	20	20
TEATRO	-	400	-	-	40	0



OPIO EN PROVENCE, FRANCIA

Entre las colinas sobre la legendaria ciudad de Cannes, rodeado por bosques de olivos y pinos, yace Opio en Provence. Sus habitaciones están adornadas con el estilo gentil de Provençal. Su espíritu invita a todos en tu grupo a relajarse, compartir la experiencia de respirar y sentir cada detalle y sensación de un lugar como este, y saborear cada momento hasta que visiten el spa de L'Occitane.

	ENE	FEB	MAR	ABR
Max. (F°)	56	57	60	63
Min. (F°)	42	42	46	50
	MAY	JUN	JUL	AGO
Max. (F°)	70	77	81	83
Min. (F°)	58	64	68	69
	SEP	OCT	NOV	DIC
Max. (F°)	76	70	62	57
Min. (F°)	62	56	48	43



INFORMACIÓN DEL RESORT

- Idiomas hablados: inglés, francés.
- Tamaño de la propiedad: 49.7 hectáreas.
- Moneda: euro.

PRINCIPALES ATRACCIONES DEPORTIVAS

- Golf, tenis y trapecio volador.

COMIDAS Y BARES

- 1 restaurante principal y 3 bares.
- 1 restaurante de golf

ALOJAMIENTO

- 429 habitaciones:
- 4 suites.
- 425 habitaciones club.

AMENITIES

- 3 albercas, Club Med Spa* by L'OCCITANE*; baño turco, sauna y salón de belleza.

INFORMACIÓN DEL LUGAR Y EXCURSIONES

- En el sudeste de Francia en las colinas sobre Cannes y la Riviera Francesa.
- El Aeropuerto Internacional de Côte d'Azur de Niza (NCE) a 25.7 del resort (30 min de recorrido).
- Centro de convenciones con 8 habitaciones desde 30 hasta 701 m2 para acomodar hasta 600 personas.

SALONES PARA JUNTAS	DIMENSIONES (m)	ÁREA (m²)	Forma de U	Conferencia	Salón de Clases	Teatro
CHÂTEAUNEUF	8.5 x 8	69.9	24	32	40	66
GRASSE	11 x 8	89	28	36	48	80
OPIO	10 x 8	86	28	36	48	80
CHÂTEAUNEUF + GRASSE	-	-	52	58	88	120
GRASSE + OPIO	-	-	56	62	106	160
CHÂTEAUNEUF + GRASSE + OPIO	-	-	80	86	142	200
ANTIBES	10.6 x 7	75	-	-	-	70
MOUGINS OU VALLAURIS	4.9 x 3.9	19.8	12	16	12	18
GOURDON	9.9 x 9.7	97.7	30	36	56	64
VALBONNE 1	14 x 4.9	70.9	36	40	48	60
VALBONNE 2	7 x 7	48.9	18	24	32	40
VALBONNE 3	14 x 4.9	70.9	36	40	48	60
MIMOSA 1-2	7 x 6.6	44	18	24	32	40
MIMOSA 4 Â 4-14	6.6 x 3	23	12	16	12	18
CROISSETTE	29.5 x 18.9	370	-	-	-	300



DA BALAIÁ, PORTUGAL

Desde la cima del acantilado en el Algarve, DaBalaia ofrece a cada grupo un punto de vista único desde donde apreciar lo mejor de Portugal, al igual que su propio potencial. Acariciados por la brisa del mar, las opciones se extienden ante tu grupo como las ramas de los árboles de eucalipto sobre ellos. Golf, tenis, tratamientos de spa y cocina gourmet desfilarán frente a ellos con un paisaje exquisito como telón para cada experiencia.

	ENE	FEB	MAR	ABR
Max. (F°)	62	63	67	70
Min. (F°)	47	48	52	54
	MAY	JUN	JUL	AGO
Max. (F°)	73	81	85	84
Min. (F°)	58	64	67	67
	SEP	OCT	NOV	DIC
Max. (F°)	79	74	67	63
Min. (F°)	64	60	53	49

INFORMACIÓN DEL RESORT

- Idiomas hablados: inglés, francés y portugués.
- Tamaño de la propiedad: 14.9 hectáreas.
- Moneda: euro.

PRINCIPALES ATRACCIONES DEPORTIVAS

- Golf y tenis.

COMIDAS Y BARES

- 1 restaurante principal.
- 1 restaurante de especialidad.
- 2 bares.

ALOJAMIENTO

- 396 habitaciones.
- 10 suites.
- 8 habitaciones de lujo.
- 378 habitaciones club.

AMENITIES

- 2 albercas, Club Med Spa by CINQ MONDES*; baño turco.



INFORMACIÓN DEL LUGAR Y EXCURSIONES

- En el sur de Portugal en la famosa región de Algarve.
- Campos de golf de fama mundial, incluyendo hoyos en la cima de acantilados.
- Visita Lisboa, la vibrante capital de Portugal, o Sevilla, en España, muy cerca de aquí.
- Aeropuerto Internacional de Faro (FAO) a 6.7 km del resort (35 minutos de recorrido).

SALONES PARA JUNTAS	TAMAÑO		CAPACIDAD POR CONFIGURACIÓN			
	DIMENSIONES (m)	ÁREA (m²)	Forma de U	Conferencia	Salón de Clases	Teatro
EVORA	6 x 9.8	60	20	24	30	40
FERREIRAS	5 x 11.9	61.9	26	32	22	40
ALBUFEIRA	7.9 x 11.9	95.9	32	40	48	70
FARO	9 x 11.9	102	32	40	48	70
SAGRES (ALBUFEIRA + FARO)	16 x 11.9	197.9	45	60	96	135
ALGARVE (FERREIRAS + SAGRES)	21.6 x 11.9	260	64	76	120	180
TEATRO	-	736.9	-	-	-	630



MARRAKECH LA PALMERAIE, MARRUECOS

Este oasis de relajación en el corazón del palmeral más antiguo de Marrakech, Marruecos, es un paraíso de bienestar esperando que lo descubras. Esta ubicación próspera yace en la encrucijada del Sahara y las montañas del Alto Atlas, reuniendo toda la magia del Oriente en un lugar lleno de encanto, misterio y emociones.



	ENE	FEB	MAR	ABR
Max. (F°)	66	70	75	77
Min. (F°)	44	47	52	54
	MAY	JUN	JUL	AGO
Max. (F°)	84	93	99	97
Min. (F°)	59	65	69	70
	SEP	OCT	NOV	DIC
Max. (F°)	90	83	73	67
Min. (F°)	66	61	52	46

INFORMACIÓN DEL RESORT

- Idiomas hablados: inglés, francés y árabe.
- Tamaño de la propiedad: 27 hectáreas.
- Moneda: dirham marroquí.

PRINCIPALES ATRACCIONES DEPORTIVAS

- Trapecio volador, tenis y golf.

COMIDAS Y BARES

- 1 restaurante principal.
- 1 restaurante de especialidad.
- 3 bares.

ALOJAMIENTO

- 360 habitaciones.
- 60 suites 5Ψ
- 16 habitaciones de lujo.
- 284 habitaciones club.

AMENITIES

- 3 albercas, baños turcos, salón de bridge y Club Med Spa* by CINQ MONDES*.

INFORMACIÓN DEL LUGAR Y EXCURSIONES

- Escapa a Le Riad, un Espacio Lujoso de 5Ψ que te ofrece exclusividad y privacidad dentro de un oasis amurallado.
- Piérdete en este palmeral de 27 hectáreas de hermosas palmeras, naranjos, limoneros y olivos.
- Explora los coloridos mercados (souks) y las calles sinuosas del viejo Marrakech.
- Recorre los Altos Atlas en jeep o en bicicleta de montaña.
- El Aeropuerto Internacional de Menara (RAK) a 11 km del resort (recorrido de 25 min).

SALONES PARA JUNTAS	TAMAÑO		CAPACIDAD POR CONFIGURACIÓN			
	DIMENSIONES (m)	ÁREA (m²)	Forma de U	Conferencia	Salón de Clases	Teatro
MEKNES	-	73	28	36	50	70
FES	-	73	28	36	50	70
RABAT	-	73	28	36	50	70
CASABLANCA	-	65	26	32	32	54
SAFI	-	65	26	32	32	54
MOGADOR 1	-	359.9	-	-	182	300
MOGADOR 2	-	164.9	48	48	93	130
MOGADOR 1+2	-	526	-	-	240	400
TEATRO (si está disponible)	-	519.9	-	-	-	500



RIO DAS PEDRAS, BRASIL

Muy cerca de Rio de Janeiro está un resort más relajado: Río das Pedras. Ubicado en el entorno protegido de la segunda reserva natural más grande de Brasil, este paraíso natural te ofrece una diversidad ecológica sorprendente que solo se equipara con su lista asombrosamente larga de amenities. Desde cocina gourmet y música en vivo hasta un sinnúmero de deportes y un servicio encantador, tu grupo descubrirá un nuevo mundo de relajación en este rincón inolvidable, que además pone a tu disposición sus instalaciones recién expandidas para juntas y conferencias.



	ENE	FEB	MAR	ABR
Max. (F°)	84	85	83	81
Min. (F°)	68	68	67	64
	MAY	JUN	JUL	AGO
Max. (F°)	75	75	74	78
Min. (F°)	60	58	56	57
	SEP	OCT	NOV	DIC
Max. (F°)	78	80	80	83
Min. (F°)	59	62	63	66

INFORMACIÓN DEL RESORT

- Idiomas hablados: inglés, francés y portugués.
- Tamaño de la propiedad: 29.9 hectáreas.
- Moneda: real brasileño.

PRINCIPALES ATRACCIONES DEPORTIVAS

- Esquí acuático y tenis.

COMIDAS Y BARES

- 1 restaurante principal y 3 bares.
- 1 restaurante de especialidad.

ALOJAMIENTO

- 346 habitaciones.
- 104 habitaciones de lujo.
- 242 habitaciones club.

AMENITIES

- 3 albercas, masajes y cuartos para tratamientos, baños turcos, saunas y jacuzzi.

INFORMACIÓN DEL LUGAR Y EXCURSIONES

- En el sudeste de Brasil, justo al sur de Rio de Janeiro.
- Visita las magníficas cascadas de Iguazu.
- Explora la idílica isla de Ilha Grande.
- Descubre la “Ciudad Maravillosa” de Rio de Janeiro.
- El Aeropuerto Internacional de Rio de Janeiro (GIG) a 22.5 km del resort (1 hr 45 min de recorrido).

SALONES PARA JUNTAS	TAMAÑO		CAPACIDAD POR CONFIGURACIÓN			
	DIMENSIONES (m)	ÁREA (m²)	Forma de U	Conferencia	Salón de Clases	Teatro
BALI	7.8 x 17.9	162	50	96	96	171
PHUKET	7.8 x 17.9	162	50	96	96	171
VALMOREL	8.6 x 17.9	515	50	96	96	165
MARRAKECH	8.6 x 17.9	515	50	96	96	165
PUNTA CANA	8.6 x 17.9	515	50	96	96	167
CANCÚN	8.6 x 17.9	515	50	96	96	158
SALÓN PRINCIPAL (TODOS LOS ANTERIORES CONECTADOS)	-	945	-	-	-	1000
OPIO 1	4.2 x 7.9	34	16	16	18	30
OPIO 2	4.2 x 7.9	34	16	16	18	30
OPIO 3	4.2 x 7.9	34	16	16	18	30
OPIO 1 + 2 + 3	12 x 7.9	99.7	32	40	60	100

RENTA DE VILLA Y ESPACIO 5Ψ : EXCLUSIVIDAD EN EL PARAÍSO.

No hay nada que se parezca a la libertad de tener cien hectáreas solo para ustedes. No hay lujo que se compare a tener todo el espacio lujoso de 5Ψ sólo para tu deleite y el de tu grupo. Y contratación de renta de villa y espacio 5Ψ.

Tú estableces los horarios. Tú eliges el menú. Tú informas a nuestro staff de G.O. qué torneos y actividades te gustaría disfrutar y nos encargaremos de hacer que cada uno de tus sueños se haga realidad. Con más de 65 años

de experiencia atendiendo las necesidades de una estancia Todo Incluido en grupos, Club Med tiene lo necesario para manejar de 300 a 1,000 invitados, sea que decidas contratar todo un resort exclusivamente para tu evento o solamente la parte más lujosa de él.

Hay 65 resorts Club Med en 20 diferentes países del planeta. Tú y tu grupo solo necesitan decidir cuál les gustaría disfrutar, lo demás es nuestra responsabilidad.

ZEN OASIS

En Club Med Punta Cana, nuestras 78 habitaciones Deluxe Zen sólo para adultos pueden reservarse por grupos o partes para una sensación de enclave. Ubicado en la hermosa Zen Oasis, estas habitaciones están a sólo unos pasos de la piscina de tamaño olímpico y un jacuzzi de gran tamaño, cómodos sillones, y un bar junto a la piscina donde se sirven bebidas saludables y especialidades. Estas modernas habitaciones cuentan de ducha tipo lluvia y bañeras, una gran terraza o jardín y sofá-cama tipo lounge privado. Cada habitación está equipada con artículos de L'OCCITANE, tapete de yoga, batas de baño y zapatillas de descanso, máquina de café/té, Smart TV, sonido Bluetooth, y un mini-bar con bebidas no alcohólicas.





Club Med 
MEETINGS & EVENTS

Para mayor información de nuestros 65 resorts
llámanos al 3098 2711 o visita www.clubmed.com.mx